

重要告知

客観的に自分を知らう！ 適職診断・適性検査受検・解説会

6月6日(木)、7日(金)

【場所】第1講義室(3号館<博物館>4階)

【時間】16:20~17:50

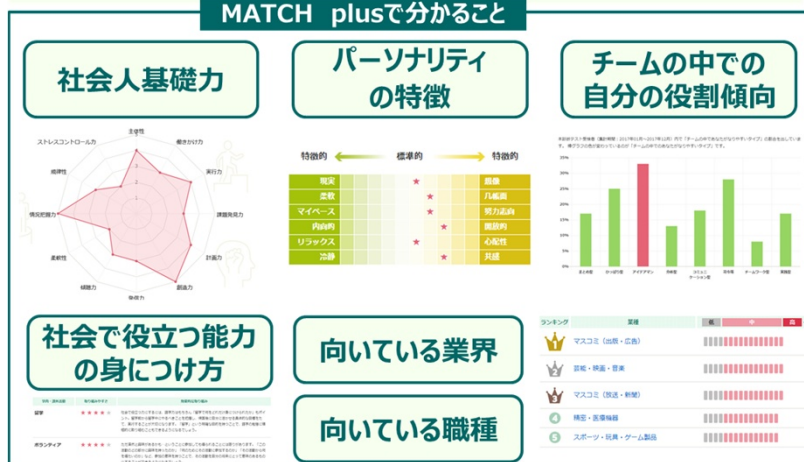
【対象学年】学部3年生(獣医学科5年生)
大学院1年生

講師 株式会社マイナビ キャリアサポーター

▼適性検査「MATCH plus」とは？

「**CAB**」「**GAB**」「**玉手箱**」などの
多くの企業の採用テストを作成している日本エス・エイチ・エル
(SHL社)が作成した本格的な診断テストです。

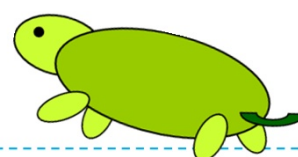
MATCH plusで分かること



自分自身では気付いていない自分の良さを、様々な角度から見つけてみましょう。

蓄積されたデータベースから算出される信頼性の高い診断結果からあなたの特徴を診断します。

ご自身のスマートフォンを忘れずにご参加ください！



主催：就職指導課

協力：  マイナビ 2021