

標本でみる神奈川県に生息・分布する 日本列島の固有種たち

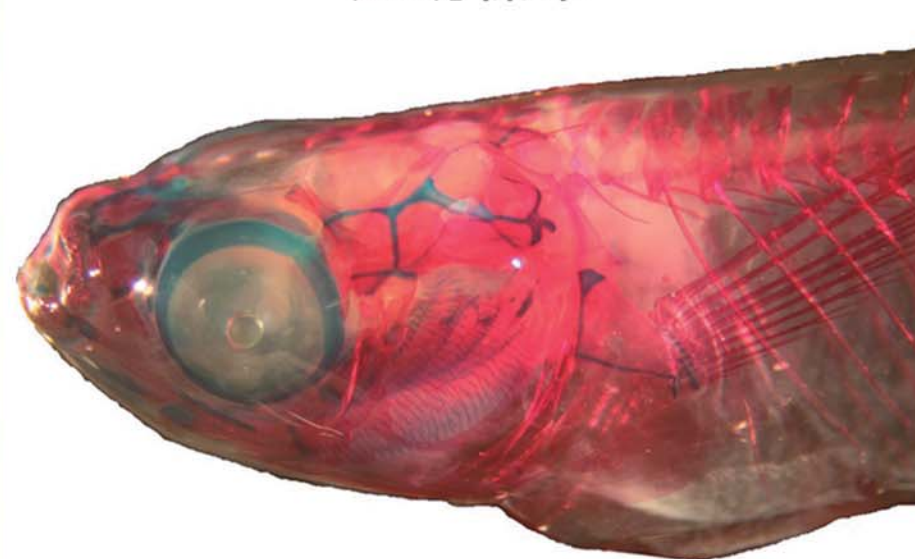
平成28年5月21日(土)～9月2日(金)

仮剥製標本



アズマモグラ

透明標本



メダカ

剥製標本



セグロセキレイ

液浸標本



ニホンマムシ

腊葉標本



カワラスゲ

骨格標本



ムササビ

講演会「日本列島の生きものたち - 固有種ってなに? -」

日時 8月5日(金) 13時～15時

入場無料・申込不要

講師 葉山嘉一(生命農学科准教授)・岩佐真宏(動物資源科学科准教授)・間野伸宏(海洋生物資源科学科准教授)

場所 博物館4階第2講義室 対象 小学校高学年以上

休館日 日曜日・月曜日・祝日・大学の休日(8月2日(火)～9月12(月)は月曜日は開館・土曜日は休館)
8月中旬(学部一斉夏季休暇)は休館。博物館下記HPで御確認下さい。

開館時間 10時～16時

後援 藤沢市教育委員会

協力 我孫子市鳥の博物館, 神奈川県水産技術センター内水面試験場
神奈川県立生命の星・地球博物館, 国立科学博物館, 横須賀市自然・人文博物館

臨時開館

5/22(日)・7/31(日)・8/1(月)

オープンキャンパスのため



日本大学生物資源科学部博物館

<http://www.brs.nihon-u.ac.jp/facilities/museum.html>

〒252-0880

神奈川県藤沢市亀井野1866 TEL: 0466-84-3892

(小田急江ノ島線「六会日大前駅」より徒歩5分)